



## Ecomobilité



Cycle 3

### Objectif

- Sensibiliser à l'écomobilité, au travers d'une prise de consciences individuelle et collective

### Matériel

- Feuilles de calcul plastifiées + feutres effaçables
- Echelle CO2 (au moins format A3) + étiquettes repositionnables (Annexe)
- Curvimètre
- Carte routière

### Durée

30 min

### Nbre d'enfants

8 à 16

### Aménagement proposé

- Atelier parmi d'autres, sur la rencontre.
- Passage lors d'une rotation par au moins un groupe ou binôme d'élèves pressentis représentant chaque classe.
- 1 table pour effectuer les calculs
- 1 panneau « Echelle de CO2 »+ étiquettes à placer
- 1 « thermomètre » (graduation) pour afficher le cumul des déplacements de toutes les classes sur la rencontre.



### Message visé

*Je suis sensible à l'émission de CO2 lors de mes déplacements et j'essaie de diminuer cet impact.*

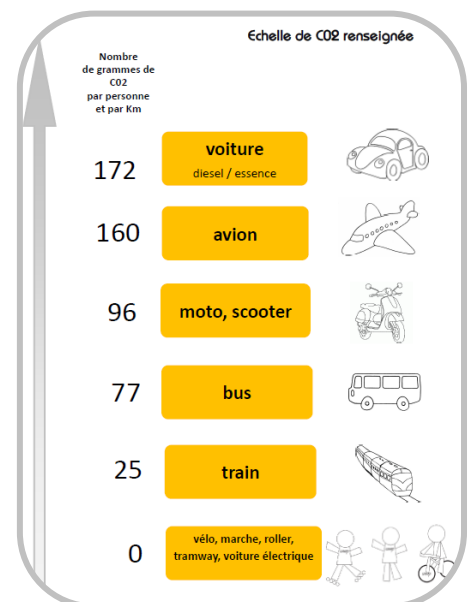
## Descriptif

### Posture et rôle de l'animateur

- Anime l'atelier : donne les consignes mais laisse les enfants décider et agir.

### But

- Mesure l'impact CO2 du déplacement de ta classe / des classes présentes sur la rencontre.



## Déroulement

### **Temps 1 : Calcul de l'impact du déplacement de la classe pour se rendre sur le lieu de la rencontre**

- Evaluation de la distance école / rencontre (curvimètre, ficelle / échelle, application,...)
- Utilisation de la fiche de calculs en fonction du mode de déplacement.

### **Temps 2 : Echelle de CO2**

- Placer les étiquettes « modes de déplacement » sur l'échelle de CO2/km vierge.
- Comparaisons : *Quel véhicule émet le moins de CO2? Quel mode de déplacement émet le moins de CO2? Pourquoi?*
- Conclusion : Que faut-il faire pour réduire les gaz à effet de serre?

### **Temps 3 (facultatif) : Mesure de l'empreinte carbone de la rencontre**

- Un cumul des calculs peut s'effectuer pour l'ensemble des classes participantes, afin de mesurer l'empreinte carbone de la rencontre.
- Questionnements possibles selon la situation locale :
  - ⇒ *Que pourrait-on faire pour diminuer notre impact écologique en terme de mobilités?*
  - ⇒ *Et si on était venu à pied? En vélo?*
  - ⇒ *Et si on organisait une rencontre plus proche de chez nous?*

## Repères pour l'adulte

L'effet de serre est un phénomène naturel indispensable à la vie sur terre.  
Sans l'effet de serre, la température serait de -18°C ... c'est plutôt froid et peu propice au développement de la vie.

## Pour aller plus loin...

- Sensibilisation qui peut être reprise sur le trajet école - maison
- Débat sur les mobilités actives
- Participation au P'tit Tour USEP...

## Annexes et ressources

- [Annexe 1](#) : Feuille de calcul
- [Annexe 2](#) : Echelle de CO2
- [Annexe 3](#) : Animation extraite des ressources P'tit Tour USEP, sur [les gaz à effet de serre](#)

## Mes notes, mes suggestions... pour la prochaine mise en place de l'atelier



Cliquer sur l'image pour voir l'animation.